



CHOISIR
SA PISCINE

CHOISIR
SON SPA

ÉQUIPER

ENTREtenir

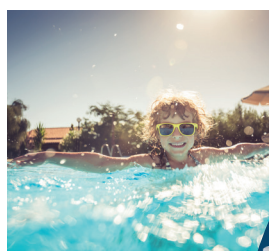
JOUER

PROFITER

LE GUIDE

PISCINES ENTERRÉES

CONSEILS • GUIDE D'ACHAT • AVIS



DÉCOUVREZ
NOS



POUR
CONSTRUIRE
VOUS-MÊME
VOTRE
PISCINE !

CASH-PISCINES.COM

VOUS SOUHAITEZ RÉALISER UNE PISCINE ENTERRÉE

pour profiter davantage
des beaux jours ?

VOUS ÊTES
AU BON ENDROIT !



Suivez le guide !

En 2022, Cash Piscines a souhaité changer de format pour vous offrir une expertise encore plus poussée. Fini le catalogue, place aux guides. Cette nouveauté s'inscrit dans la volonté de toujours mieux vous guider vers l'accession, l'équipement et l'entretien de la piscine de vos rêves.

VOUS AIDER
À CONCEVOIR
LA PISCINE
QUI RÉPONDRA
LE MIEUX
À VOS BESOINS.

L'investissement que demande l'acquisition d'une piscine enterrée nécessite de ne rien laisser au hasard. Par conséquent, Cash Piscines innove en proposant un nouveau format axé principalement sur le conseil.

L'univers de la piscine enterrée reste opaque pour vous ? Au programme de ce guide, nous aborderons **la piscine enterrée sous tous les angles**. De la présentation générale à **notre concept de piscines Cash Bloc**, de l'entretien de cette dernière, **en passant par la présentation de nos gammes de produits**, tout a été fait pour qu'il ne subsiste aucune zone d'ombre à l'arrivée. Ce guide a donc pour but de vous guider au maximum à travers cet univers dans l'objectif de vous aider à concevoir la piscine qui correspondra le mieux à vos besoins.

En revanche, le crédo de notre enseigne n'a toujours pas changé. Nous continuons à mettre un point d'orgue à **proposer une gamme de produits de qualité, adaptée à vos besoins estivaux**. Et tout cela, nous vous le garantissons **au meilleur prix**, comme chaque année.

Cette volonté de vous satisfaire au mieux se traduit par notre capacité à répondre à vos interrogations au travers de nombreux canaux de communication. En magasin bien sûr, par téléphone mais également sur les réseaux sociaux ou via le chat de notre site Internet.



FAIRE LE CHOIX
CASH PISCINES,
C'EST :

-  Une véritable expertise et un accompagnement de nos clients
-  Des prix bas et des promotions toute l'année
-  Des marques de qualité
-  Des devis gratuits
-  Des garanties
-  Un service client à votre écoute
-  Un grand stock de produits



SOMMAIRE



NOS CONSEILS D'EXPERT

Mon projet piscine	4
Pourquoi monter un projet de piscine enterrée ?	4
Les idées reçues de la piscine enterrée	5
Comment choisir le bon emplacement ?	6
Quelle est la réglementation ?	7
Piscine enterrée et kit Cash Bloc	8
Comment fonctionne une piscine enterrée ?	10

LE GUIDE D'ACHAT

Étape 1 : Je choisis la forme de ma structure	12
Étape 2 : Je choisis mon liner	14
Étape 3 : Je choisis ma filtration	16
Étape 4 : Je choisis mon coffret de filtration et mon éclairage	18
Étape 5 : Je choisis mon système de sécurité	20
Étape 6 : Je choisis comment chauffer l'eau	22
Étape 7 : Je choisis mon traitement automatique	24
Étape 8 : Je choisis mon robot	26



Ils ont fait le choix d'une piscine Cash Bloc	28
--	----

NOS CONSEILS D'EXPERT

Je finance mon projet de piscine enterrée	30
--	----



MON PROJET PISCINE

POURQUOI MONTER UN PROJET DE PISCINE ENTERRÉE ?

Monter une piscine enterrée offre plusieurs avantages.
Les deux principaux sont :

Pouvoir se baigner chez soi. Profiter de la fraîcheur durant les journées chaudes d'été et de moments conviviaux inoubliables en famille ou entre amis.

Apporter du cachet et de la plus-value à votre maison. Certes, un projet de piscine est un investissement, mais celui-ci vous permettra d'embellir votre jardin et de valoriser votre bien notamment dans le cas d'une revente potentielle.



QUELLE PISCINE POUR QUEL USAGE ?



Se dépenser au quotidien

Avec les beaux jours, la piscine enterrée se révèle être un moyen formidable de pratiquer une activité sportive.

Les couloirs de nage sont par exemple conçus spécialement pour pratiquer la natation dans des conditions optimales. Inspirés des couloirs de piscines olympiques, ils sont d'une longueur importante et d'une largeur restreinte.



Passer des moments conviviaux en famille ou entre amis

Rien de mieux qu'une piscine enterrée pour partager des moments de convivialité avec ses proches.

Mais pour remplir cet objectif, cette dernière doit proposer une surface de nage généreuse pour accueillir de nombreux baigneurs. Une surface conséquente permet à chacun de s'approprier une partie de l'espace pour l'utiliser à sa façon : jeux pour les enfants, nage ou détente pour les adultes.



Se détendre et se rafraîchir

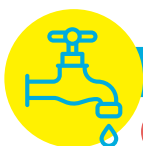
Si l'objectif de la piscine enterrée est avant tout de se rafraîchir ou de se détendre, pas besoin d'opter pour un bassin de grande superficie.

Une piscine enterrée avec des dimensions modestes sera suffisante et remplira amplement son rôle de point d'eau. De ce fait, vous ne serez pas obligé de monopoliser l'entièreté de votre extérieur pour installer votre piscine.

MON PROJET PISCINE

LES IDÉES REÇUES DE LA PISCINE ENTERRÉE

Parfois, des idées reçues nous retiennent de concrétiser un projet. Pour vous convaincre de ne pas passer à côté de votre envie de piscine, nous cassons les 4 principaux a priori sur la piscine enterrée.



IDÉE REÇUE N°1

❌ Une piscine enterrée, ça consomme beaucoup trop d'eau

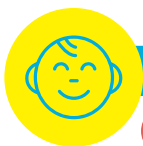
✔ Bien que la consommation d'eau pour une piscine enterrée paraisse conséquente, celle-ci est toute relative par rapport à celle de votre foyer. Une fois le premier remplissage effectué, sachez qu'en moyenne, **la consommation pour le renouvellement en eau d'une piscine est de 15 m³ par an.** En comparaison, la chasse d'eau des toilettes consomme environ 18 m³ d'eau en moyenne chaque année. De plus, il existe des techniques pour limiter l'évaporation de l'eau et ainsi réduire encore davantage la consommation d'eau de votre piscine enterrée.



IDÉE REÇUE N°2

❌ Un projet piscine, ça coûte très cher

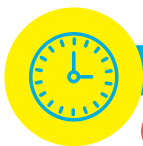
✔ Un projet de piscine enterrée coûtera forcément plus cher qu'un projet de piscine hors-sol. Néanmoins, vous avez la possibilité de **réduire drastiquement les coûts de construction du bassin en optant pour de l'auto-construction.** De ce fait, vous économiserez le coût de la main d'œuvre. Il faut ajouter à cela qu'une fois votre projet piscine terminé, **votre habitation prendra de la valeur, ce qui est un point à ne pas négliger.**



IDÉE REÇUE N°3

❌ Une piscine enterrée, c'est dangereux pour mes enfants

✔ Contrairement à ce qu'on pourrait croire, une piscine enterrée n'est pas plus dangereuse qu'une piscine hors-sol. **Depuis 2004, les propriétaires de piscines enterrées à usage privatif sont tenus d'installer au minimum un dispositif de sécurité pour éviter tout risque de chute dans le bassin.** À la différence des piscines hors-sol, où aucune loi n'impose de le faire, il s'agit souvent d'une question de bon sens. De plus, il est important de rappeler que l'installation d'un dispositif de sécurité ne doit pas remplacer la surveillance d'un adulte. Ainsi, la baignade d'un enfant doit toujours être surveillée pour éviter tout risque d'accident.



IDÉE REÇUE N°4

❌ Monter une piscine enterrée, c'est difficile et long

✔ Bien sûr, la complexité des travaux ainsi que leur durée varient en fonction de la taille et de la forme de la piscine. Plus la piscine est grande et avec une forme compliquée, plus le montage demande du savoir-faire et du temps. **De nos jours, vous pourrez trouver des piscines en kit qui facilitent grandement le montage, c'est notamment le cas de notre kit Cash Bloc à découvrir en page 8.** Dans ce type de projet, les parties les plus complexes et les plus longues restent le terrassement et la réalisation de la dalle béton. Si cela vous rassure, vous pourrez bien évidemment faire appel à un artisan spécialisé pour réaliser ces étapes.



COMMENT CHOISIR LE BON EMPLACEMENT ?

Avant de foncer tête baissée dans la construction de votre piscine enterrée, il convient de réfléchir au préalable à son positionnement idéal.



Par rapport au soleil et au vent

Il n'existe pas d'orientation parfaite, tout dépendra de la manière dont vous souhaitez profiter de votre piscine et de l'endroit où vous résidez.

• Le soleil :

Plus la piscine est exposée au soleil, plus vite elle chauffera. Il est important de vérifier la trajectoire du soleil dans votre jardin, du début du printemps jusqu'à la fin de l'été. Pour vous repérer facilement, le plus simple est d'utiliser les 4 points cardinaux : Sud, Nord, Est et Ouest.

• Le vent :

Le vent favorise la déperdition de chaleur. La piscine doit donc être abritée au maximum du vent.



Par rapport à votre habitation et au voisinage

• Le voisinage :

Un article du Code de l'Urbanisme interdit de placer votre piscine à moins de 3 mètres de la propriété du voisin.

• Votre maison :

Si votre piscine est trop près de votre habitation, l'accès y sera facilité mais vous devrez composer avec le bruit provoqué par les baigneurs ou encore les éclaboussures. À l'inverse, il est possible de créer un espace dédié à la baignade et à la détente en excentrant la piscine par rapport à la maison.



Par rapport au terrain et à la composition du sol

• Le terrain

Idéalement, une piscine enterrée se construit sur un terrain plat, stable et non humide. Toutefois, si un emplacement en pente offre une meilleure orientation, il est possible d'y installer son bassin à condition d'aplanir la zone et d'implanter un drainage pour éviter que l'eau ne ruisselle et fragilise les fondations.

• La composition du sol

Un sol calcaire sera parfait pour accueillir une piscine enterrée là où un sol sableux ou argileux sera déconseillé en raison de l'instabilité qu'il entraîne. Une étude du sol réalisée au préalable vous permettra d'anticiper tous ces paramètres avec sérénité.



Éviter d'avoir la végétation trop proche du bassin

Il est certes agréable de profiter d'une végétation luxuriante non loin de sa piscine mais cela ne sera pas sans conséquences. En se déposant dans le bassin, les feuilles vous forceront à assurer un entretien plus régulier et de ce fait, plus fastidieux. Alors pour joindre l'utile à l'agréable, pensez à éloigner votre bassin des fleurs ou autres arbustes.

MON PROJET PISCINE

QUELLE EST LA RÉGLEMENTATION ?



La réglementation concernant les distances et vis-à-vis

Pour rappel, le Code de l'Urbanisme stipule que toute piscine extérieure doit **se tenir à 3 mètres minimum de toute limite de propriété**. Cette mesure permet de préserver votre voisinage des potentielles nuisances visuelles et sonores causées par votre piscine.



ASTUCE DE L'EXPERT !

De nombreuses communes disposent de leur propre Plan Local d'Urbanisme (PLU) définissant des règles plus ou moins strictes. C'est pourquoi, nous vous conseillons de vous rapprocher de votre mairie afin de découvrir toutes les règles en vigueur dans votre commune. Ainsi, vous éviterez toutes mauvaises surprises.



Les démarches administratives

Les démarches à suivre pour la construction d'une piscine sont différentes en fonction de la surface de celle-ci :

- Pour une piscine de **moins de 10 m²**, vous n'aurez besoin d'**aucune autorisation**.
- Pour une piscine **comprise entre 10 m² et 100 m²**, sans couverture ou avec une couverture de moins de 1 m 80 de hauteur, vous aurez seulement besoin d'une **déclaration préalable de travaux**.
- Pour tous les **autres bassins**, vous aurez besoin d'un **permis de construire**.

Si votre projet de piscine est validé par la mairie, vous devrez afficher l'autorisation via un panneau de chantier sur votre terrain.

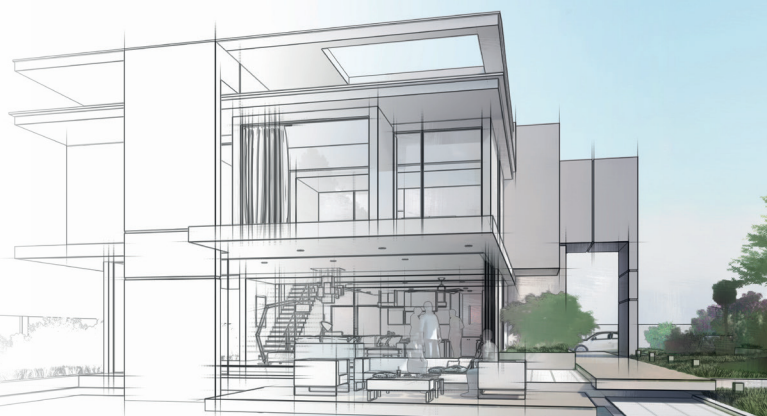
À noter également que si votre piscine possède une superficie **supérieure à 10 m²** alors vous devrez **déclarer celle-ci aux services des impôts**, dans les trois mois suivant la fin des travaux. Votre piscine sera ensuite soumise à la taxe foncière.



Les normes de sécurité

La loi prévoit que le propriétaire d'une piscine enterrée à usage privatif doit installer au moins l'un des équipements de sécurité suivants :

- Une barrière de protection respectant la norme **NF P90-306**
- Une alarme de piscine respectant la norme **NF P90-307**
- Une couverture de sécurité respectant la norme **NF P90-308**
- Un abri de piscine respectant la norme **NF P90-309**



PISCINE ENTERRÉE ET KIT CASH BLOC

LES 3 TYPES DE PISCINES ENTERRÉES LES PLUS CONNUES :



1 PISCINE À COQUE



La piscine arrive en une seule pièce, elle sera donc déjà montée.



Elle nécessite un camion grue pour être livrée et mise en place. De ce fait, elle ne peut pas être installée dans n'importe quelle propriété.

2 PISCINE

EN PANNEAUX MODULAIRES

C'est une piscine en kit facilement montable car les panneaux sont conçus pour être emboîtés ou boulonnés sans outillage spécifique.

Les panneaux sont limités en hauteur, généralement à 1,10 m. Pour gagner de la profondeur, il faudra faire réaliser un terrassement plus complexe par un professionnel.

3 PISCINE

EN BÉTON

C'est le type de piscine le plus résistant et qui permet le plus de liberté et de personnalisation.

Le montage de piscine béton nécessite des connaissances en maçonnerie et un bon niveau de bricolage.



PENSEZ-Y

LES AVANTAGES D'UNE PISCINE BÉTON EN KIT CASH BLOC

Les piscines enterrées en kit ont permis de démocratiser davantage l'accès à un bassin de qualité. Découvrez sans plus attendre les avantages de nos kits Cash Bloc.



Un coût moindre

Les piscines en kit sont moins chères à l'achat. Cela s'explique par la standardisation des kits ainsi que par l'économie que vous pouvez réaliser sur la main d'œuvre puisque vous pouvez monter vous-même votre piscine.



Plus facile à monter

Extrêmement légers, les blocs en polystyrène des kits Cash Bloc sont conçus pour être manipulés et emboîtés facilement entre eux. Cela facilite grandement le montage de la structure.



Une liberté esthétique et de choix d'équipement

Vous pouvez choisir d'opter pour une piscine rectangulaire ou bien partir sur une forme plus arrondie. La polyvalence des blocs en polystyrène vous offrira une multitude de possibilités. Vous pourrez même choisir l'équipement fourni au sein du kit : pompe à chaleur, couverture automatique...

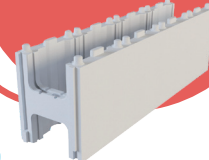


La fierté de monter votre piscine vous-même

L'auto-construction d'une piscine enterrée est également un défi de taille qui, une fois relevé, vous offrira une grande satisfaction. Rien de tel que de profiter tous les jours d'une piscine que l'on a construite soi-même.



Pour vous faciliter le travail, vous pouvez opter pour une piscine en béton Cash Bloc !



Construire sa piscine Cash Bloc en 10 étapes

TERRASSEMENT DU TERRAIN



1

Réalisez le terrassement de votre piscine en fonction de l'implantation définie dans le cadre de votre projet. Par mesure de précaution, nous vous conseillons de faire appel à un professionnel pour la réalisation de cette étape.

BONDE DE FOND ET FERRAILLAGE



2

Mettez en place et scellez votre bonde de fond à l'endroit le plus profond de votre piscine. Installez ensuite le ferrailage de votre bassin qui servira à consolider votre dalle béton.

COULAGE DE LA DALLE BÉTON



3

Si vous avez opté pour un fond plat, utilisez du béton auto-nivelant (type S3). Ce béton assez liquide se mettra lui-même de niveau. Pour des fonds de formes complexes, nous vous conseillons de faire appel à un professionnel.

ALIGNEMENT DES CASH BLOC



4

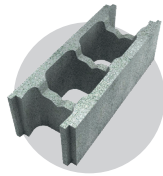
Emboîtez les blocs les uns sur les autres en fonction des caractéristiques de votre bassin. N'oubliez pas de positionner vos refoulements et skimmer avant de procéder à la prochaine étape.

REMPLISSAGE DES BLOCS



5

Versez votre béton à l'intérieur de vos blocs de polystyrène. Sachez qu'il faudra attendre un mois avant que le béton soit totalement sec. Une fois le béton versé, fixez le rail d'accrochage du liner sur l'arase de votre bassin.

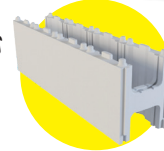


Environ
22 kg

BLOC À BANCHER

VS

CASH BLOC BY CASH PISCINES



POIDS ET DENSITÉ



Moins de 700 grammes
une légèreté qui les rend
facilement manipulables.

Une densité comprise entre
28 et 30 g/L ce qui leur confère
une grande résistance.

MONTAGE



→ Les parpaings se positionnent les uns sur les autres, il faut faire attention à être bien droit. Ils doivent être collés entre eux à l'aide de mortier.

Les blocs Cash Bloc sont conçus pour **s'emboîter les uns aux autres** aussi facilement qu'un jeu de construction pour enfant.

- Pour découper un parpaing en béton, vous aurez besoin d'équipements de maçonnerie comme une disqueuse.
- Une fois la paroi montée, vous devrez faire un enduit.

→ **Pas besoin de mortier, ni d'enduit.**

→ **Faciles à découper**, parfaits pour le positionnement des pièces à sceller.

DIMENSIONS



50 x 25 x 20 cm

100 x 25 x 30 cm

Nos blocs sont **plus longs** que des parpaings. Il faut donc moins de Cash Bloc pour une même surface à construire.

AVANTAGES



Il permet de mettre d'autres revêtements qu'un liner.

Le polystyrène est un **excellent isolant thermique**. Il limite donc la déperdition de chaleur. Vous pourrez gagner 3 à 4°C.

Découvrez nos gammes

	URBAN	FAMILY	DESIGN	SUR-MESURE
AVANTAGES	Adaptés aux petits espaces, ces bassins sont parfaits pour se rafraîchir.	Des piscines standards parfaites pour les journées baignade en famille.	Des piscines longues et parfaites pour la nage.	La piscine 100 % personnalisée qui répond à tous vos critères.
MODÈLES DISPO.	6 x 3 m 5 x 5 m	8 x 4 m 10 x 5 m	9 x 3 m 12 x 4 m	Choisissez la longueur, la largeur et la hauteur de votre bassin
INCLUS	BLOCS À COFFRER SYSTÈME DE FILTRATION PIÈCES À SCELLER PACK ÉLECTRIQUE ET ÉCLAIRAGE LINER TUYAUX ET RACCORDS ESCALIERS			



INSTALLATION DE L'ÉQUIPEMENT

Installez vos équipements dans votre local technique et raccordez-les à votre bassin à l'aide des tuyaux et raccords pour concevoir votre système hydraulique. En cas de besoin, n'hésitez pas à demander conseils à nos experts.



INSTALLATION DU FEUTRE

Le feutre, ou mousse, a deux principales fonctionnalités. Il protège votre liner des aspérités de votre structure et vous procure plus de confort lors de vos baignades.



POSE DU LINER

Pour tout savoir sur la pose de votre liner, rendez-vous à la page 14 !



REMPLISSAGE DE LA PISCINE

L'eau doit arriver jusqu'à la moitié du skimmer. Une fois le bassin rempli, n'oubliez pas de mettre en marche votre système de filtration.



POSE DES MARGELLES

Disposez une couche de sable de 30 cm autour de votre piscine et sur les canalisations pour ne pas les abîmer lors du remblaiement. Les margelles ne sont pas obligatoires et ne sont pas fournies avec votre kit Cash Bloc.

VOTRE PISCINE EST PRÊTE !

COMMENT FONCTIONNE UNE PISCINE ENTERRÉE ?



LES 10 ÉLÉMENTS ESSENTIELS DE VOTRE PISCINE ENTERRÉE

La filtration



La pompe de filtration

C'est le cœur de la piscine. C'est elle qui **fait circuler l'eau dans tout le circuit** de filtration et dans le bassin.



Le filtre

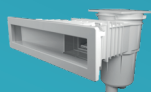
Il est rempli d'un média filtrant qui va **débarasser l'eau de toutes les petites impuretés.**



Le coffret de filtration

Il permet de **piloter le système de filtration** de votre piscine. Il peut aussi gérer des éclairages et votre surpresseur.

Les pièces à sceller



Le skimmer

Il **aspire les impuretés à la surface.**

C'est la première étape de la filtration, qui retient les premières grosses impuretés.



La bonde de fond

Elle permet de **vidanger le bassin** et d'**homogénéiser le traitement** et la **température de l'eau.**

Elle est positionnée à l'endroit le plus profond du bassin.



Le projecteur

C'est l'**éclairage** de votre piscine qui vous permettra de vous baigner même la nuit.

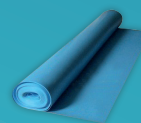
La sécurité



Le système de sécurité

Depuis 2004, les piscines enterrées doivent être équipées d'un système de sécurité.

Plusieurs options s'offrent à vous, telles que des **alarmes, des couvertures** ou bien encore des **clôtures.**



Le revêtement

Il est en charge de l'**étanchéité** et de l'**esthétique** de la piscine. Il se décline en un large choix de couleurs, textures et motifs.

Revêtement liner et escalier

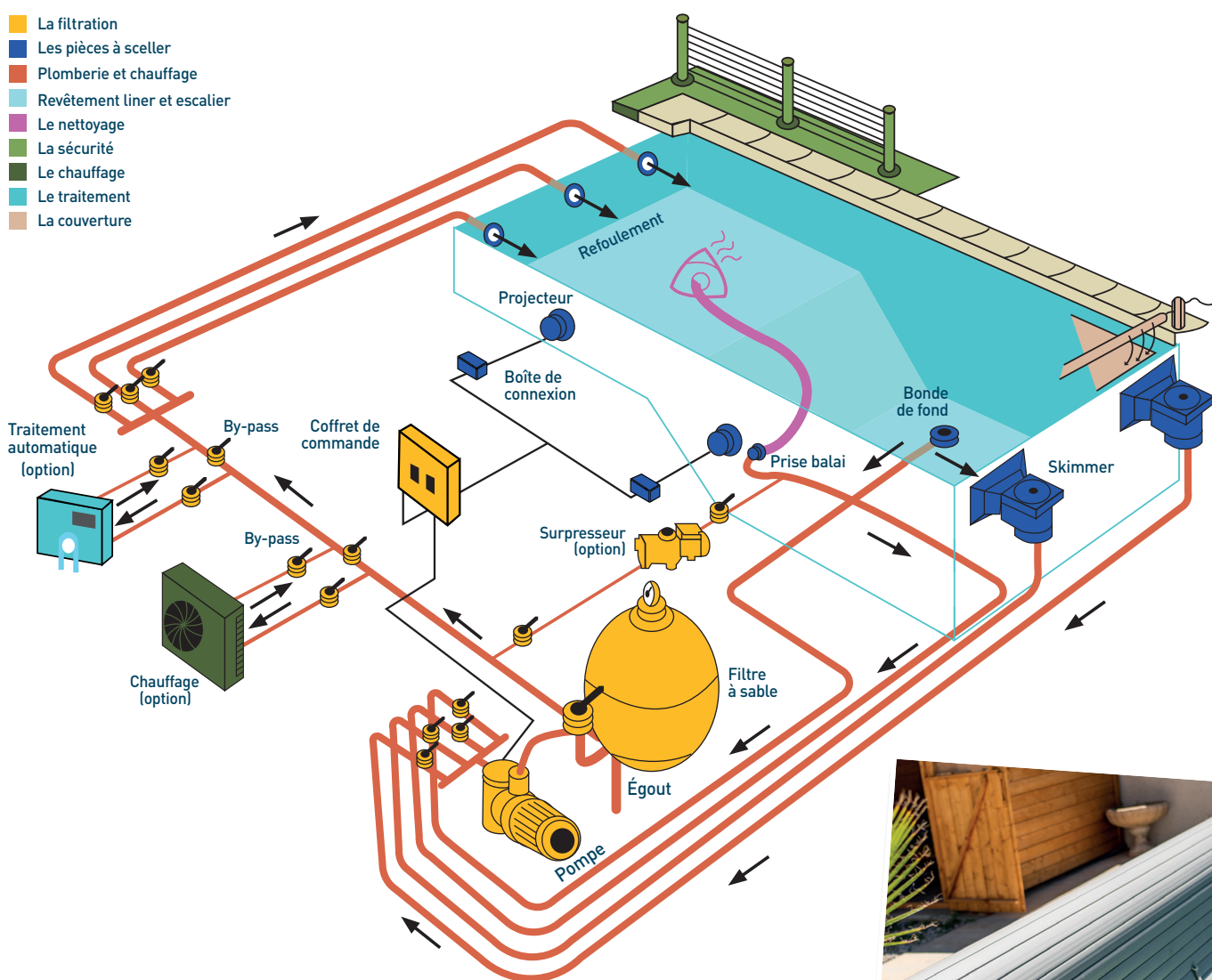


Un système de nettoyage

Comme des robots électriques ou hydrauliques, ils assurent le **nettoyage du fond.** Certains sont capables également de **nettoyer les parois** du bassin.

Le nettoyage

- La filtration
- Les pièces à sceller
- Plomberie et chauffage
- Revêtement liner et escalier
- Le nettoyage
- La sécurité
- Le chauffage
- Le traitement
- La couverture



LES ÉLÉMENTS POUR AMÉLIORER SON INSTALLATION

La prise balai

Cet élément est important si vous souhaitez un robot hydraulique ou haute pression. La prise balai doit être installée lors de la construction, sur le plus grand côté du bassin, à 10 ou 15 cm sous la ligne d'eau. Elle est reliée au système de filtration.



Le surpresseur

C'est une pompe qui renvoie de l'eau sous pression dans la prise balai. Il est nécessaire pour faire fonctionner les robots aspirateurs haute pression, tels que les robots Polaris.



Le traitement automatique de l'eau avec l'électrolyseur + le régulateur

Ce type d'équipement permet de faciliter l'entretien en automatisant une partie du traitement de l'eau. Le régulateur de pH permet de gérer et contrôler la correction du pH de l'eau. L'électrolyseur, quant à lui, permet de désinfecter l'eau de votre bassin.

Les couvertures ou volets

Les couvertures servent à protéger la piscine des déchets extérieurs mais elles peuvent aussi préserver la chaleur de l'eau ou encore sécuriser le bassin. Il existe un large choix de solutions : les couvertures solaires, les volets immergés...

Le système de chauffage

Vous pouvez équiper votre piscine d'un système de chauffage comme une pompe à chaleur par exemple. Cela vous permettra de profiter de votre piscine plus longtemps dans l'année.



ÉTAPE 1 : JE CHOISIS LA FORME DE MA STRUCTURE

Avec la solution Cash Bloc, vous avez la possibilité de monter sur-mesure votre piscine. **En seulement 5 étapes**, montez le projet piscine de vos rêves !

SUGGESTION DE FORMES, FONDS ET MODES D'ACCÈS



Demandez
votre devis
gratuitement
en magasin.

PENSEZ-Y

1 La forme de la piscine



LA PISCINE RECTANGULAIRE : LA PLUS CONNUE !

- Adaptée pour la nage mais aussi pour les moments de baignade en famille.
- Sa forme populaire permet de trouver facilement des équipements adaptés à ses caractéristiques comme des bâches ou bien encore des couvertures.



LA PISCINE CARRÉE

- Devient de plus en plus populaire.
- C'est la forme de piscine idéale pour les petits espaces.
- Donne un aspect contemporain à votre extérieur.



2

Le type de fond



LE FOND PLAT : LE PLUS CLASSIQUE !

- Il s'agit du fond le plus simple à réaliser.
- Permet de bénéficier d'une hauteur d'eau constante sur toute la longueur du bassin. Généralement comprise entre 1 m 20 et 1 m 50.
- Facilite l'entretien de votre piscine, puisque tous les robots électriques sont capables de nettoyer ce type de fond.



LA PENTE DOUCE

- Permet d'avoir une pente constante et progressive sur toute la longueur du bassin.
- Ce type de fond permet de bénéficier d'une piscine à la profondeur variée, convenant aussi bien aux enfants qu'aux adultes.
- Sa conception nécessite des connaissances en maçonnerie.
- Ce type de fond nécessite pour son nettoyage l'utilisation d'un robot électrique adapté à ce type d'inclinaison.



LA PENTE COMPOSÉE : FOND 2 EN 1 !

- Vous disposez de deux espaces de baignades à fond plat reliés entre eux par une pente douce : un espace pour barboter et un espace pour plonger.
- Plus adaptée aux piscines assez grandes afin que les deux espaces soient assez conséquents.
- Sa conception demande des connaissances en maçonnerie.
- Pour nettoyer efficacement ce type de fond, l'utilisation d'un robot électrique adapté aux formes complexes sera nécessaire.

3

Le mode d'accès

Le choix du mode d'accès à votre bassin est important, que ce soit en terme de praticité ou d'esthétisme.

L'escalier est le mode d'accès le plus récurrent. Si vous optez pour cette solution, sachez que cela aura un impact sur la construction de votre structure, mais également sur la conception de votre liner.

Il existe deux grandes catégories :

- Les **escaliers intérieurs**, situés dans le bassin,
- Les **escaliers extérieurs**, situés hors du bassin : ils permettent de ne pas empiéter sur la surface de nage mais demandent un effort de maçonnerie supplémentaire.



L'ÉCHELLE

- + C'est le moyen d'accès le plus simple à mettre en place et le moins cher.
- Cependant, elle est moins adaptée pour les jeunes enfants et les personnes manquant de souplesse.



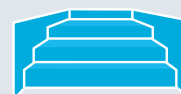
L'ESCALIER ROMAN

- + C'est une bonne solution pour casser le côté trop rigide d'un bassin rectangulaire.
- Il est assez difficile à mettre en place et demande des connaissances en maçonnerie pour réussir l'arrondi.



L'ESCALIER D'ANGLE + PLAGE IMMERGÉE

- + En plus de l'escalier, il propose une banquette pour s'asseoir ou s'allonger pour profiter d'incroyables moments de détente.
- Cette solution nécessitera une plus grande quantité de matériaux.



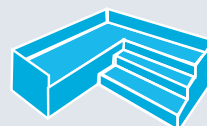
L'ESCALIER DROIT : LE FORMAT LE PLUS CLASSIQUE !

- + Ce type d'escalier a la particularité de pouvoir s'intégrer facilement à n'importe quel bassin. Généralement situé sur toute la largeur du bassin, on peut également le retrouver sur la longueur, au centre de votre piscine ou déporté sur un côté.
- Nécessite beaucoup de place.



L'ESCALIER D'ANGLE

- + Cet escalier discret qui ne prend pas beaucoup de place sera parfait pour les petits bassins.
- Sa conception ne permet pas de s'asseoir confortablement sur la première marche.



L'ESCALIER MANAUS

- + En plus de l'escalier, il propose une banquette pour s'asseoir ou s'allonger : des moments de détente au frais.
- Ce type d'escalier occupe de la place dans le bassin et nécessitera également plus de matériaux.

Attention, si votre piscine sort trop des standards vous aurez plus de mal à l'équiper, notamment pour la couvrir.

ASTUCE D'EXPERT !



TOUS CES ÉLÉMENTS NE SONT QUE DES SUGGESTIONS POUR VOUS DONNER UNE IDÉE DE CE QUI EST RÉALISABLE. AVEC LES KITS CASH BLOC, VOUS POUVEZ LAISSER LIBRE COURS À VOTRE IMAGINATION.



ÉTAPE 2 : JE CHOISIS MON LINER



QU'EST-CE QU'UN LINER ?

Le liner est un revêtement pour piscine en PVC. Lors du montage de la piscine, il viendra se plaquer contre le fond et les parois de votre bassin. Son rôle est crucial car il assure l'étanchéité de la structure. Il doit répondre à la norme française NF T 54803-1.



Un liner foncé aidera à réchauffer un peu plus rapidement votre piscine. En effet, il permettra de mieux capter les rayons du soleil.

ASTUCE D'EXPERT !

Les avantages du liner :

Le liner est le type de revêtement le plus largement utilisé car il offre de multiples avantages :



Il s'adapte à toutes les formes de piscine



Il est facile à installer et à changer



Il est confortable, esthétique, offre un large choix de couleurs, motifs et textures



Il est facile à entretenir



C'est la solution la plus économique !

LES 11 ÉTAPES DE L'INSTALLATION DU LINER

Les étapes présentées ci-dessous sont non exhaustives. Par mesure de précaution, référez-vous toujours au mode d'emploi de votre liner.



Quelques jours avant la pose du liner...

NETTOYER COMPLÈTEMENT LE BASSIN

1

Nettoyez le rail d'accrochage du liner, les parois et le fond de votre construction. Il doit y avoir le moins d'aspérités de béton possible. Passez ensuite l'aspirateur pour enlever tous les débris.

DÉSINFECTER LE BASSIN

2

Diluez de la javel dans de l'eau, puis à l'aide d'un pulvérisateur, dispersez la solution dans tout votre bassin. Laissez sécher.

ASPIRER LE BASSIN, BOUCHAGE DES PIÈCES À SCELLER

3

Repassez l'aspirateur afin d'enlever d'éventuels nouveaux débris et obstruez toutes les entrées des pièces à sceller.

Le jour de la pose du liner...

PULVÉRISER DE L'ANTIFONGIQUE

4

Pulvérisez de l'anti fongique dans toute votre structure. Ce produit a pour vertu d'empêcher la prolifération des micro-organismes et des champignons sous la membrane souple qui pourrait tacher votre liner !



POSER LA PROTECTION DU LINER : FEUTRE OU MOUSSE

5

Collez au fond et sur les parois de votre structure votre protection à l'aide d'une colle spéciale feutre. Mettez la colle directement sur les bords de votre plaque de feutre ou mousse. Attention, les plaques ne doivent pas se chevaucher.





LE SAVIEZ-VOUS ?

Tous nos liners sont fabriqués en France et sur-mesure en fonction des dimensions de votre bassin.

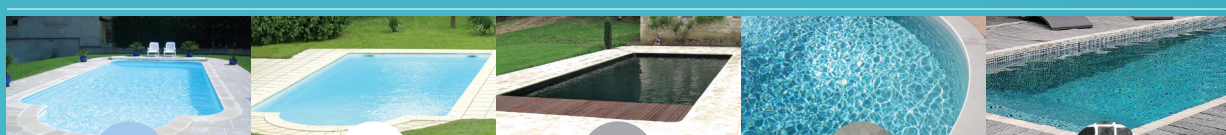
COMMENT BIEN CHOISIR SON LINER ?

Le choix de l'épaisseur

75/100^e L'épaisseur du liner influence sa robustesse. L'épaisseur recommandée pour les piscines enterrées à usage domestique est de 75/100^e. Elle permet d'avoir un liner simple à poser et remplit tous les critères d'étanchéité et de durabilité.

La couleur et les motifs

Les liners offrent un très large choix de rendus. Unis ou à motifs : carrelé, nacré, effet marbre...



BLEU

BLANC OU SABLE

GRIS OU NOIR

EFFET NACRÉ

IMPRIMÉ CARRELAGE

RENDU

Rappelle l'eau de la mer.

Rappelle l'eau des plages de sable blanc.

Accentue l'effet miroir de votre eau et l'impression de profondeur.

Donne l'impression de reflets encore plus marqués.

Donne la parfaite illusion de faïence.



Est le plus connu. Il se décline en un large choix de nuances de bleu.

Donne l'impression d'une eau encore plus limpide.

Donne un aspect plus urbain et moderne à votre piscine.

Permet de masquer les aspérités dans le cas où votre dalle béton n'est pas parfaite.

Existe avec divers motifs de couleurs.

Le liner a besoin d'être protégé des aspérités de votre structure. Pour le protéger vous avez deux solutions,

MOUSSE vs FEUTRE :

La mousse est plus difficile à mettre en place que le feutre, mais une fois posée, elle offre un rendu beaucoup plus agréable. Elle gomme plus facilement les aspérités de la dalle et dispose d'un traitement antitache et antibactérien.



La température extérieure idéale pour poser un liner doit être comprise entre 15 et 25°C. S'il y a du soleil, le rayonnement de ce dernier rendra le liner plus maniable.

AVIS D'EXPERT !

PULVÉRISER DE L'ANTIFONGIQUE



6

Mettez également de l'anti fongique sur votre feutre ou mousse.

PLACEMENT DU LINER



7

Descendez et centrez votre liner par rapport aux parois de votre bassin.

REMONTER LES PAROIS



8

Remontez le liner au niveau des milieux de chacun des côtés des parois, cela vous permettra de fixer vos angles plus facilement. Enfin, si vous avez des escaliers, commencez la fixation de votre liner au niveau de ceux-ci. Sinon commencez par un coin et faites le tour de votre bassin. Bloquez ensuite votre liner dans le rail d'accrochage grâce aux morceaux de jonc de blocage.

FAIRE LE VIDE



9

Dégrafez une petite partie de votre liner pour faire passer un tuyau d'aspiration. Mettez l'aspirateur en fonctionnement pour qu'il mette sous vide le bassin, cela permettra au liner de se placer et, si nécessaire, éliminez les derniers plis manuellement. Puis, commencez à remplir votre bassin d'eau tout en laissant l'aspirateur en marche. Pensez à remonter le tuyau de votre aspirateur au fur et à mesure que le niveau d'eau monte.

BRIDER LES PIÈCES À SCELLER



10

Installez votre bonde de fond lorsque le niveau d'eau est à 10cm. Par la suite, lorsque le niveau d'eau arrive 5 cm en-dessous du niveau de votre pièce à sceller, vissez la bride et, à l'aide d'un cutter, découpez votre liner à l'intérieur de celle-ci. Continuez à remplir votre bassin.

FINALISER LE JONC DE BLOCAGE



11

Une fois votre piscine remplie, placez le jonc de blocage définitif en enlevant au fur et à mesure les petits morceaux utilisés précédemment.

ÉTAPE 3 : JE CHOISIS MA FILTRATION



JE CHOISIS UNE FILTRATION AU SABLE

Le système pompe de filtration & filtre à sable

Il s'agit du système de filtration le plus classique et le plus abordable. Les deux éléments sont installés dans le local technique au sein du circuit hydraulique.



1 LA POMPE DE FILTRATION

Elle sert à aspirer l'eau vers le filtre puis à la refouler vers le bassin.



2 LE FILTRE À SABLE

Il va s'occuper d'assainir l'eau en retenant un maximum d'impuretés grâce au média filtrant qu'il contient. Vous pourrez choisir de remplir la cuve du filtre avec du sable ou du verre selon vos besoins.



COMMENT BIEN CHOISIR SA POMPE ?

Le débit de la pompe doit être adapté au volume du bassin. La pompe de filtration doit pouvoir filtrer l'eau du bassin en 5h, tout en tenant compte des pertes de charges (1.2).

Pour connaître le débit nécessaire, le calcul est simple :

$$\text{Débit (m}^3\text{/h)} = (\text{vol} \times 1,2) / 5$$

Exemple : Vous avez une piscine de 8 m x 4 m x 1,5 m. Le volume d'eau est de 48 m³ avec des pertes de charges moyenne de 1.2, soit : $48 \times 1,2 / 5 = 11,5$. Vous pouvez opter pour une pompe avec un débit de 12 m³/h.



COMMENT BIEN CHOISIR SON FILTRE ?

La taille de votre filtre à sable doit être également adaptée au volume de votre piscine.

Pour obtenir la taille minimale requise pour votre filtre :

$$\text{Volume d'eau du bassin (m}^3\text{)} / 4$$

Exemple : Vous avez une piscine de 8 m x 4 m x 1,5 m. Le volume d'eau est de 48 m³ donc pour connaître la capacité du filtre : $48 \div 4 = 12$. La capacité minimale du filtre est de 12 m³/h. Nous vous préconisons un filtre de 14 m³/h. À noter que la puissance de votre filtre devra toujours être supérieure à celle de votre pompe de filtration.

SABLE	VS	VERRE
		
FINESSE DE FILTRATION		
Jusqu'à 40 microns		Jusqu'à 15 microns
DURÉE DE VIE		
De 3 à 5 ans		De 8 à 10 ans
ENTRETIEN		
Entretien plus conséquent		<ul style="list-style-type: none"> • Encrassement du filtre moins important • Lavage plus rapide
ENVIRONNEMENT		
100% naturel		Produit recyclé et économies d'eau
PRIX		
Raisonnable (le moins cher du marché)		Meilleur rapport Qualité/Prix

RACER
LA RÉFÉRENCE ÉQUIPEMENT DE PISCINES

POMPE PISCINE RACER E-POWER VITESSE VARIABLE 1,5 CV

La pompe à vitesse variable est silencieuse, elle offre la dernière technologie de moteur à aimant permanent, permettant ainsi de réguler la vitesse de rotation du moteur et réaliser d'importantes économies d'énergie.



LE + PRODUIT

- Dispose de 3 vitesses différentes
- Permet de réaliser jusqu'à 60% d'économies d'énergie
- Compatible avec un traitement au sel
- Fonctionne silencieusement

C-11-211029



MAJESTIC®

POMPE PISCINE MAJESTIC MASTER

La pompe Majestic Master est l'une des pompes les plus fiables et silencieuses du marché. De plus, elle est simple d'utilisation et elle est dotée d'une grande longévité.

- **Économique** : faible consommation d'énergie
- Adaptée aux **eaux salées**, parfaite pour une utilisation avec électrolyseur
- **Haute qualité des matériaux et résistante à la corrosion**



DÉBIT*	PUISSANCE W	TAILLE PISCINE MAX.	RÉF.
12 m³/h	0,75 KW	51 m³	C-11-040100
15 m³/h	1 CV	77 m³	C-11-040101
24 m³/h	1,75 CV	110 m³	C-11-040102
29 m³/h	2 CV	150 m³	C-11-040102

*à 8m CE



RACER
LA RÉFÉRENCE ÉQUIPEMENT DE PISCINES

FILTRE À SABLE RACER SERENITY

Conçu avec une cuve acrylique, celui-ci dispose d'une durée de vie plus conséquente que la plupart des autres modèles.

- Polyvalent, il a la capacité de recevoir différents **médias filtrants**, du sable ou du verre.
- Disponible dans de **nombreux débits** de filtration, il conviendra également pour des piscines hors-sol.



DÉBIT	DIAM. FILTRE	CAPACITÉ SABLE	RÉF.
10 m³/h	500 mm	70 kg	C-11-209894
14 m³/h	600 mm	125 kg	C-11-209895
18 m³/h	675 mm	185 kg	C-11-209896
23 m³/h	775 mm	320 kg	C-11-211020



JE CHOISIS UNE FILTRATION À CARTOUCHE

Le système mur filtrant ou filtration hors-bord

Le mur filtrant, ainsi que la filtration hors-bord, centralisent en un bloc tous les éléments nécessaires pour la filtration. C'est-à-dire : le skimmer, les buses de refoulement, la pompe de filtration, et le filtre. Sur certains modèles, vous pouvez également retrouver un éclairage. Ces types de filtration fonctionnent à l'aide de cartouches de filtration.



1 LE SYSTÈME MUR FILTRANT

Il s'installe lors de la construction de votre piscine. Une fois posé, celui-ci est donc très discret !



2 LA FILTRATION HORS-BORD

Elle s'installe facilement sur une piscine déjà existante. **Parfaite pour la rénovation !**

LES CARTOUCHES DE FILTRATION

Pratiques et efficaces, elles permettent d'obtenir la même finesse de filtration qu'un filtre à sable fonctionnant au verre. Seul inconvénient : les cartouches de filtration doivent être nettoyées régulièrement pour éviter l'encrassement et par conséquent la baisse de rendement. Elles se nettoient facilement à l'eau claire.



! FILTRATION HORS-BORD RACER 20

ELLE VOUS ÉVITE LA CRÉATION D'UN LOCAL TECHNIQUE AINSI QUE LA RÉALISATION DE TRANCHEES.

Ce modèle inclut des équipements sélectionnés comme : une pompe de filtration Speck et projecteur à LED Seamaid.

- Pour les piscines de maximum 5 x 10 m
- Débit de 20 m³/h



C-11-009565

ÉTAPE 4 : JE CHOISIS MON COFFRET DE FILTRATION...

QU'EST-CE QU'UN COFFRET DE FILTRATION ?

Le coffret de filtration est un peu le cerveau de votre local technique. Selon les modèles, vous pourrez gérer à la fois votre pompe, un ou deux éclairages, mais aussi votre surpresseur. Le coffret a trois fonctions principales :



ALIMENTER

Vous pourrez éteindre ou allumer tous les équipements branchés dessus grâce à un simple interrupteur.



PROGRAMMER

Le coffret est doté d'une horloge qui vous permet de programmer les heures de fonctionnement de votre pompe de filtration.



PROTÉGER

Un coffret de filtration est également doté d'un disjoncteur moteur. Ce dernier coupera l'alimentation de votre pompe en cas de problème technique pour vous prévenir d'un incendie potentiel.

1

BIEN CHOISIR

2 critères sont à prendre en compte pour choisir le coffret électrique adapté :

1 • La consommation de la pompe

Le disjoncteur moteur du coffret électrique doit être adapté à la pompe. En effet, si le disjoncteur n'est pas assez puissant, il disjonctera systématiquement. Au contraire, s'il est trop puissant, il ne coupera pas votre pompe en cas de surcharge.

2 • L'équipement de la piscine

Le coffret électrique doit prendre en compte le nombre et le type d'équipement que vous souhaitez y brancher. En fonction du nombre d'éclairages, ou si vous souhaitez installer un surpresseur, le coffret ne sera pas le même.

2

BIEN UTILISER

Si votre coffret ne s'adapte pas automatiquement à la consommation de la pompe, ce sera à vous de régler manuellement le **disjoncteur moteur**. Pour cela, vous devrez ouvrir le coffret et, à l'aide d'un tournevis, sélectionner la bonne puissance.

Grâce à l'interrupteur sur votre coffret, vous pourrez choisir de faire fonctionner la filtration **en mode manuel** sans interruption, **d'automatiser** la filtration en fonction des heures choisies ou encore **de stopper la filtration**.

3

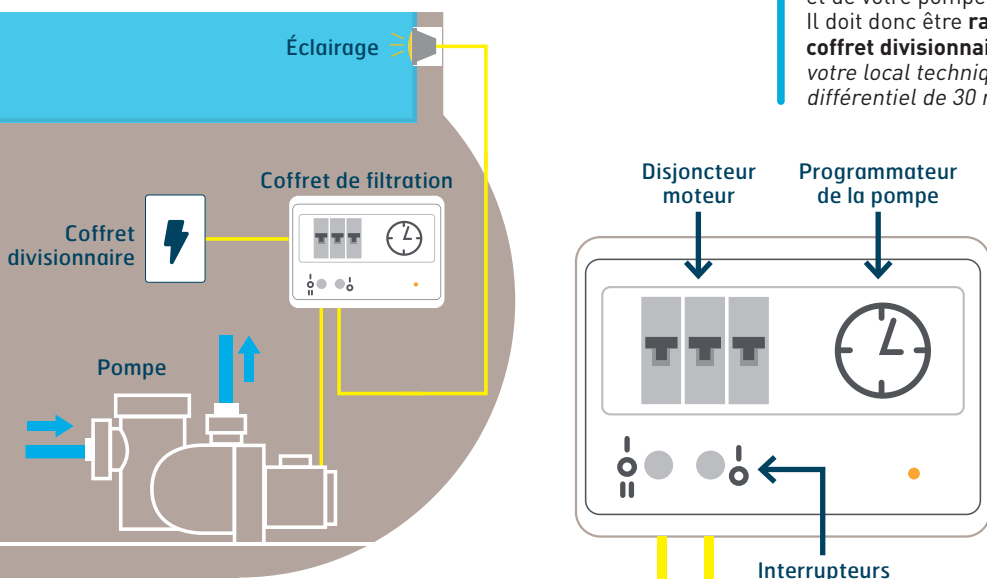
BIEN INSTALLER

Les coffrets de filtration ne sont pas étanches. Il faut donc les **fixer, au sec, dans le local technique** près de votre coffret divisionnaire et de votre pompe de filtration. Il doit donc être **raccordé électriquement au coffret divisionnaire** (le coffret divisionnaire de votre local technique doit être protégé par un différentiel de 30 mA).



ASTUCE D'EXPERT !

Certains coffrets sont capables de mesurer d'eux-mêmes la consommation de votre pompe. Ils adaptent donc la puissance du disjoncteur pour protéger au mieux votre pompe. C'est le cas de nos coffrets Majestic !



ET MON ÉCLAIRAGE !

QU'EST-CE QU'UN PROJECTEUR POUR PISCINE ?

Afin de pouvoir profiter de votre piscine même la nuit, pensez à l'équiper d'un système d'éclairage. C'est ce qu'on appelle les projecteurs. Ils sont étanches et immergés, c'est pourquoi ils doivent être alimentés en 12 V, selon la norme de protection NF C 15-100. La plupart des éclairages que vous trouverez aujourd'hui sont des éclairages LED. Leurs avantages sont :



Une longue durée de vie

La durée de vie d'une LED est comprise entre 30 000 et 50 000 heures de fonctionnement.



Une basse consommation

9x moins qu'une ampoule à incandescence.



Un choix de couleurs

Selon les modèles, ils peuvent changer de couleur pour offrir une ambiance originale.

ASTUCE D'EXPERT !

Un éclairage avec une lumière blanche fera mieux ressortir la couleur du liner.

1

BIEN CHOISIR

La taille de votre piscine va jouer sur la puissance et la quantité d'éclairage dont vous aurez besoin. Pour savoir quel projecteur convient à votre piscine, vous devez connaître le flux lumineux (exprimé en Lumens, lm) nécessaire pour votre bassin. Idéalement une piscine éclairée doit posséder un flux lumineux de 80 lm/m². Vous devez donc multiplier cette donnée avec le nombre de mètres carrés de votre piscine.

$$\text{Nombre de Lumens nécessaire (lm)} = 80 \text{ lm/m}^2 \times \text{m}^2 \text{ de votre piscine}$$

Exemple : Pour une piscine de 8 x 4 m, la surface sera de 32 m² donc 80 x 32 = 2560 lm, Dans ce cas-là, il sera recommandé de répartir la puissance nécessaire sur deux projecteurs.

2

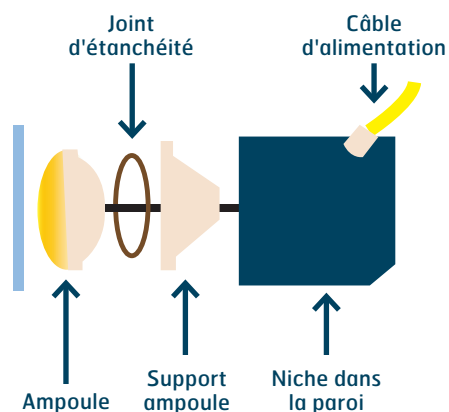
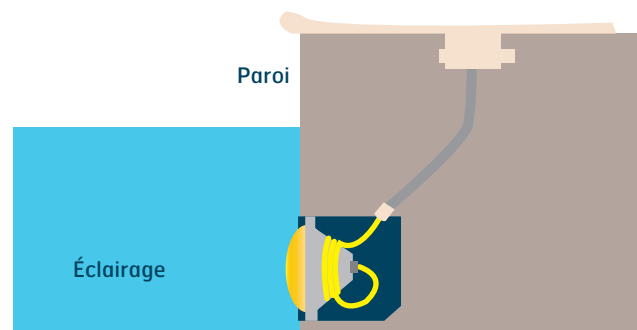
BIEN UTILISER

Un éclairage est très simple d'utilisation. Vous n'avez qu'à le mettre en marche quand vous en avez besoin depuis votre coffret électrique. Certains éclairages disposent également d'une **télécommande**. Vous pouvez donc les contrôler à distance, sans devoir vous rendre dans votre local technique.

3

BIEN INSTALLER

Il est important de **penser à l'éclairage de votre piscine lors de la construction**. En effet, la structure de la piscine doit être réfléchie pour accueillir la niche et le câblage du projecteur immergé. Selon la profondeur du bassin, le mieux est de positionner l'éclairage **entre 30 et 90 cm en dessous des margelles**.



! DÉCOUVREZ TOUTES NOS SOLUTIONS D'ÉCLAIRAGE !

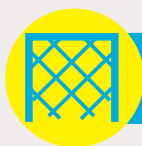


ÉTAPE 5 : JE CHOISIS MON SYSTÈME DE SÉCURITÉ



Sécuriser sa piscine est une nécessité et une obligation afin de prévenir les risques d'accident ou de noyade. Vous aurez le choix entre 4 systèmes :

LES 4 SYSTÈMES HOMOLOGUÉS



LES BARRIÈRES DE PROTECTION

Elles créent un **périmètre de sécurité** tout autour de la piscine. Elles sont composées de **filets souples** reliés entre eux par des crochets de verrouillage.



Pour être aux normes :

Les barrières doivent avoir une hauteur minimale de 1m10 et se situer à au moins 1m de distance du bord du bassin.

+	<ul style="list-style-type: none"> • Très simple à installer • Peu coûteux • Pratique avec des enfants en bas âges
-	<ul style="list-style-type: none"> • Peu esthétique



ALARME ESPIO

L'alarme ESPIO s'intègre parfaitement à la majorité des piscines.

Grâce à sa fixation multisupport, elle s'adapte aux bassins déjà construits ou en cours de réalisation.

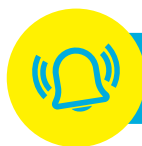


LES + PRODUIT

- Compatible avec une couverture automatique
- Télécommande pour plus de praticité
- Autonomie accrue pour plus de tranquillité



RÉF.
C-11-010452



LES ALARMES IMMERGÉES

L'alarme est un dispositif capable de **détecter une chute dans le bassin** et d'alerter le reste du domicile. Aujourd'hui, grâce à leurs fonctions avancées, les alarmes arrivent à distinguer les ondes parasites afin de se déclencher uniquement en cas de réel danger. Elles se désactivent facilement lorsque vous souhaitez vous baigner.



Pour être aux normes :

L'alarme doit être allumée et opérationnelle 24H/24 7j/7, à part lors des baignades.

+	<ul style="list-style-type: none"> • Très facile à installer • C'est la solution la plus abordable
-	<ul style="list-style-type: none"> • N'empêche pas réellement les chutes • Peut se déclencher accidentellement

Nos suggestions d'alarmes



ALARME SAFE'O

L'alarme SAFE'O est un dispositif de sécurité capable de détecter l'immersion d'un corps dans votre bassin.

Grâce à ses puissantes sirènes intégrées (115 dB chacune), vous serez prévenu en temps réel du moindre problème dans votre piscine.

RÉF.

C-11-200022

MEILLEUR RAPPORT QUALITÉ PRIX



LES + PRODUIT

- Opérationnelle 24h/24 et 7j/7
- Détecte la chute d'un corps dans votre piscine
- Alerte grâce à ses puissantes sirènes intégrées
- Conforme à la norme NFP 90-307-1:2009





1 Les barrières de protection

2 Les alarmes

3 Les abris

4 Les couvertures de sécurité



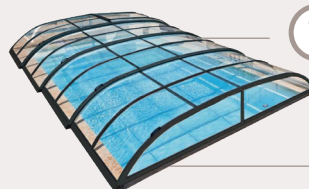
LES ABRIS

C'est la solution de sécurité la plus **esthétique**. L'abri de piscine est une structure conçue en panneaux de **polycarbonate alvéolaire anti-UV** qui protège intégralement votre bassin enterré. Le risque de chute dans le bassin est donc nul.



Pour être aux normes :

L'abri doit être doté d'un système de verrouillage inviolable par les jeunes enfants.



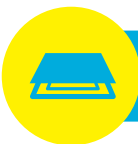
DÉCOUVREZ TOUS NOS ABRIS DE PISCINE !



- Protège de tous risques de chute
- Conserve la chaleur de l'eau de votre piscine
- Permet de se baigner même les jours de mauvais temps
- Aide à minimiser l'entretien de la piscine



- Onéreux à l'achat
- Un permis de construire est nécessaire au-dessus de 1 m 80 de hauteur



LES COUVERTURES DE SÉCURITÉ

Elles sont 3 en 1 : elles **sécurisent**, elles **évitent la déperdition de chaleur** et enfin, elle **simplifient l'entretien** en empêchant les impuretés de se déposer dans le bassin. En termes de couvertures, plusieurs options s'offrent à vous :

Les couvertures à barres

La couverture à barres **prévient des chutes** grâce à une toile PVC renforcée par des barres aluminium. Elle est également fixée aux plages de votre piscine grâce à des pitons.



- Couverture 4 saisons, utilisable toute l'année
- Solution abordable
- Durable dans le temps
- Possibilité d'y ajouter un enrouleur pour plus de praticité



- Manipulation moins aisée
- N'est pas adaptée à toutes les piscines, elle nécessite de l'espace et des plages de niveau



SECURIT 580

Pour une sécurité optimale et une utilisation en toute saison, la couverture à barres est la solution.

MEILLEUR RAPPORT QUALITÉ PRIX



LES + PRODUIT

- Solidité et durabilité dans le temps
- 3-en-1: Isolation Thermique / Hivernage / Sécurité
- Cavités pour évacuation des eaux pluviales
- Barres aluminium anodisées
- Possibilité d'adapter la couverture au bloc filtrant
- 7 coloris disponibles

Les couvertures automatiques immergées ou hors-sol

La plupart des couvertures automatiques sont **motorisées**, ce qui réduit considérablement l'effort pour mettre en place sa couverture.

• **Les couvertures automatiques immergées** sont la solution la plus discrète puisque invisible à l'œil nu une fois repliées sur elles-mêmes. Elles nécessitent un aménagement qui se réfléchit dès la construction de la structure.

• **Les couvertures automatiques hors-sol** fonctionnent grâce à un enrouleur positionné à l'extrémité de votre piscine et se déroulent à la surface de l'eau.



- Utilisation sans effort
- Peut être contrôlé à distance
- Pratique et sécurisant
- Offre une excellente isolation
- Utilisable pour l'hivernage

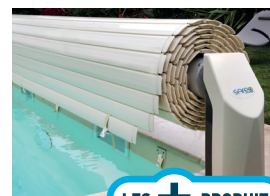


- Plus adapté aux piscines rectangulaires classiques
- Craint la grêle
- Onéreux à l'achat



FAST & SAFE

La couverture hors-sol Fast & Safe est idéale pour sécuriser, isoler et hiverner votre piscine.



LES + PRODUIT

- 3 types de motorisation : Électrique / Solaire / Batterie
- Conforme à la norme NF P 90-308
- 5 coloris disponibles
- Traitement anti UV

ÉTAPE 6 : JE CHOISIS COMMENT CHAUFFER L'EAU

Le meilleur moyen pour chauffer l'eau de votre piscine reste le soleil. Cependant, même si celui-ci décide de ne pas se montrer, vous pourrez quand même profiter de votre piscine, en l'équipant d'un système de chauffage. Plusieurs solutions s'offrent à vous : chauffage solaire, réchauffeur électrique ou encore, la solution la plus efficace, la pompe à chaleur.

La pompe à chaleur (ou PAC) offre plusieurs avantages :

-  Permet de chauffer l'eau sans effort
-  Très facile d'utilisation
-  Offre un très bon rendement



LES POMPES À CHALEUR

1

BIEN CHOISIR

Plusieurs facteurs sont à prendre en compte afin de bien dimensionner sa pompe à chaleur, entre autres vous devrez prendre en compte :

- L'exposition moyenne de votre piscine au **soleil** et au **vent**,
- La **température** moyenne de votre région,
- La **surface** de votre piscine,
- Si vous disposez d'une **couverture**.

2

BIEN UTILISER

C'est la pompe de votre piscine qui propulse l'eau dans votre pompe à chaleur. Celle-ci doit donc être en marche pour que votre eau puisse être chauffée. Une pompe à chaleur a besoin de temps pour chauffer. Il sera donc nécessaire d'anticiper sa mise en route pour profiter d'une eau à bonne température.

Certaines PAC peuvent fonctionner avec des températures négatives. Cependant, la plupart d'entre elles nécessitent que la température de l'air soit **d'environ 10 à 15 °C**. Une fois installée, la pompe à chaleur est très facile d'utilisation. Vous n'avez qu'à indiquer la température désirée. Afin de ne pas endommager votre liner, nous vous recommandons de **ne pas dépasser les 30°C**.

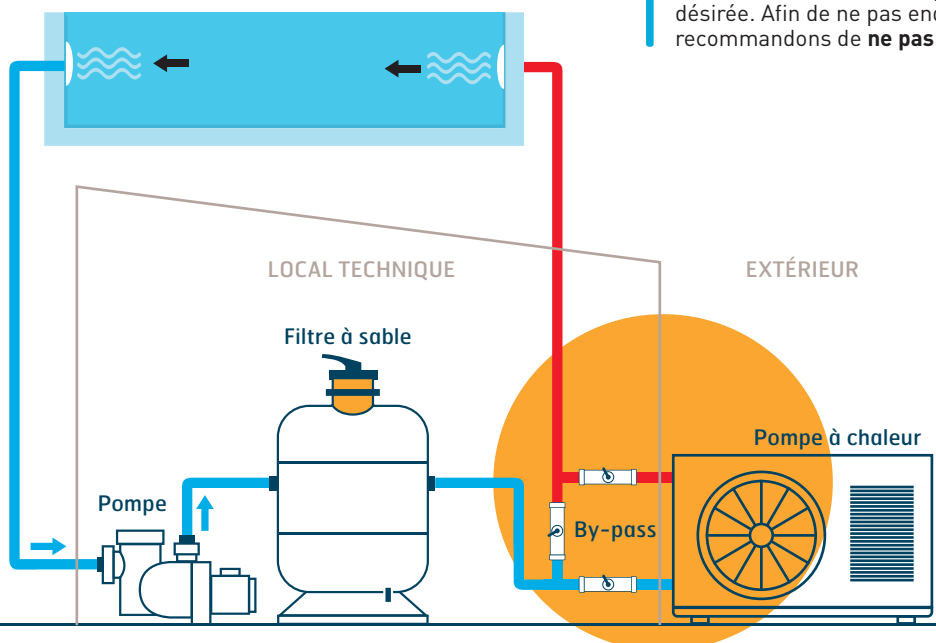


NETTOYANT POMPE À CHALEUR TOP CLEAN 500 ML C-11-212986

ASTUCE D'EXPERT !



Afin de vous aider à trouver la pompe à chaleur adaptée à votre bassin, nous vous invitons à utiliser notre configurateur présent sur notre site internet.



2

BIEN UTILISER

Une pompe à chaleur a besoin d'air et d'espace pour fonctionner, il est donc impératif de la **positionner en extérieur**. En fonction de son format, horizontal ou vertical, elle aura besoin de plus ou moins d'espace au dessus ou sur les côtés.

Votre pompe à chaleur **se raccorde sur votre circuit de filtration via un kit By-Pass**. Le kit By-Pass est un système de vannes qui permet d'isoler la pompe à chaleur lors des maintenances mais également de réguler le débit de l'eau envoyé dans celle-ci.

EN SAVOIR PLUS SUR LES POMPES À CHALEUR

La différence entre technologie ON / OFF et Inverter

1 TECHNOLOGIE ON/OFF

Les pompes à chaleur classiques sont ON/OFF, c'est-à-dire qu'elles fonctionnent à pleine puissance puis s'arrêtent complètement quand la température est atteinte, ce qui demande un grand apport énergétique au démarrage.

2 TECHNOLOGIE INVERTER

La technologie Inverter permet à la PAC d'optimiser automatiquement son fonctionnement selon les besoins de chauffage. Elle va donc diminuer progressivement sa puissance une fois que la température souhaitée est atteinte et stabilisée.



- Permet d'économiser de l'énergie
- Silencieuse
- Durée de vie plus longue

Pour réaliser encore plus d'économies d'énergie, vous pouvez également opter pour la technologie Full Inverter !

Pour optimiser le travail de votre pompe à chaleur, il est fortement conseillé d'utiliser en complément une couverture qui retiendra la chaleur.

ASTUCE D'EXPERT !



LES COUVERTURES SOLAIRES

Qu'est-ce qu'une couverture solaire ?

C'est une couverture isotherme qui se pose à la surface de l'eau. Elle est également appelée couverture d'été ou bâche à bulles.



- Conserve la température de l'eau durant la nuit
- Limite l'évaporation de l'eau
- Protège des débris extérieurs

Tous ces avantages permettront donc d'avoir une eau chaude et plus facile à entretenir.

Mais attention, il ne s'agit pas d'une couverture de sécurité, elle ne pourra en aucun cas empêcher une chute dans la piscine.

Trouvez la couverture adaptée à la taille de votre piscine sur notre site ou en magasin.

ASTUCE D'EXPERT !



PAC verticale VS horizontale

Niveau capacité, les deux formes de PAC s'équivalent. Cependant, pour les personnes avec un plus petit jardin et des voisins assez proches, nous vous conseillons une PAC verticale. Celle-ci a besoin de moins de place et restera plus silencieuse. Elle sera légèrement plus chère que les horizontales et demandent plus d'entretien, car dans une PAC verticale la position supérieure du ventilateur l'expose à plus de poussières et de saletés.



COUP D'ŒUR



MAJESTIC

POMPE À CHALEUR X-TER

Design, compacte et performante, cette pompe à chaleur a été pensée pour apporter un maximum de confort aux détenteurs de piscines enterrées.



PUISANCE	VOLUME DU BASSIN	RÉF.
7 kW	30-45 m³	C-11-214630
10 kW	40-55 m³	C-11-214631
15 kW	50-70 m³	C-11-214632
21 kW	70-90 m³	C-11-214633

LES + PRODUIT

- La technologie Full Inverter lui permet de réaliser 80% d'économie d'énergie par rapport à une PAC classique
- Réversible
- Silencieuse
- Pilotable à distance via une application

L'épaisseur 400 ou 500 microns ?

Plus la bâche sera épaisse, plus elle sera de qualité : meilleure protection, meilleur gain de chaleur et durée de vie plus longue. Cependant peu importe l'épaisseur de votre bâche à bulles, 400 ou 500 microns, nous vous conseillons de ne pas la laisser sur votre piscine en journée au soleil, cela risquerait d'abîmer les bulles.

Finition bordée ou non bordée ?

Les versions bordées ont les bords renforcés. Elles bénéficient d'une plus grande robustesse et donc d'une plus grande longévité.

ÉTAPE 7 : JE CHOISIS MON TRAITEMENT AUTOMATIQUE

RÉGULATEUR DE PH

Le pH correspond à l'acidité de l'eau. Il influe sur l'efficacité du traitement chimique.

Le régulateur est un appareil qui régule automatiquement le pH de votre piscine (ajusté entre 7,0 et 7,4). Vous n'aurez qu'à définir un point de consigne au régulateur. Grâce à la sonde, ce dernier analysera l'eau de votre bassin en permanence, et ajustera le pH au moindre écart.

Les avantages :



Il assure automatiquement le maintien d'un bon niveau de pH.



Il maintient le pH de l'eau à un taux idéal. Votre consommation de produits correcteurs de pH sera donc minime.



Il assure une meilleure action des produits désinfectants. Cela vous permet de réduire leur consommation et donc de réaliser des économies.

1

BIEN CHOISIR

Votre régulateur de pH doit être adapté au volume d'eau de votre piscine.

2

BIEN UTILISER

Avant la mise en route du régulateur, vous devrez équilibrer manuellement le pH de votre piscine, à l'aide de pH+ ou pH- en poudre. Par la suite, à chaque début de saison, il sera nécessaire de recalibrer la sonde de votre régulateur. Pour un usage optimal, nous vous recommandons d'effectuer, au moins une fois par an, une maintenance de la pompe pH en utilisant le kit prévu à cet effet.



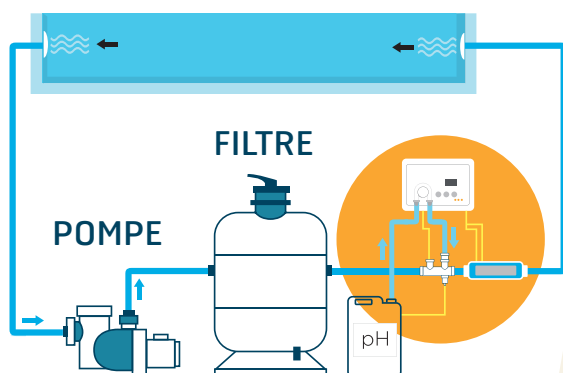
ASTUCE D'EXPERT !

En le couplant avec un électrolyseur, vous aurez la possibilité d'automatiser toutes les tâches de traitement de votre piscine.

3

BIEN INSTALLER

Ce dernier doit être installé dans le local technique, après la filtration et près de la canalisation de refoulement de la piscine. L'analyse de l'eau s'effectue grâce à une sonde installée sur le circuit de refoulement de la piscine.



Notre suggestion de régulateur

TOP QUALITÉ

FABRICATION FRANÇAISE



RACER

RÉGULATION PH RACER
C-11-213030

LES + PRODUIT

- Régulation du pH proportionnellement au volume du bassin
- Ajustement simple de la sonde pH
- Réglage du pH de 6.8 à 7.6
- Choix du mode correcteur : acide ou basique
- Pas de calibrage à l'installation, sonde pH déjà étalonnée



L'ÉLECTROLYSEUR

L'électrolyseur de piscine est un appareil de traitement automatique qui agit sur la désinfection de l'eau. Il transforme du sel en chlore par l'application d'un courant électrique de basse tension. L'électrolyse est réalisée par le biais d'une électrode, qui s'occupe de transformer le sel en chlore naturel au passage de l'eau. Lorsque le chlore a terminé son action de désinfection, celui-ci se retransforme en sel sous l'effet des rayons UV du soleil. Cela permet de créer un cercle vertueux pour la désinfection de votre piscine.

Les avantages :



Il désinfecte votre eau de manière autonome.



Il offre une désinfection efficace et naturelle.



Il permet une action désinfectante de longue durée.

1

BIEN CHOISIR

Pour faire le bon choix, vous devrez prendre en compte le volume d'eau de votre piscine et faire attention à ce que votre pompe de filtration soit compatible avec votre électrolyseur.

2

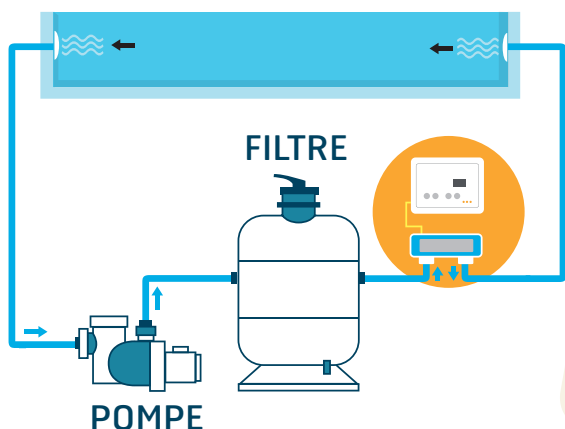
BIEN UTILISER

Avant de mettre en route votre électrolyseur, vous devrez équilibrer votre eau manuellement, puis effectuer une chloration choc. Plus la température de l'eau sera élevée, plus les besoins en désinfectant seront importants : il faudra donc veiller à ajuster la production de votre appareil en conséquence. En dessous de 15°C (hiver), il est conseillé d'arrêter l'électrolyseur pour préserver les électrodes.

3

BIEN INSTALLER

Vous devrez installer votre électrolyseur au niveau du système de filtration, au plus près de la pompe. L'électrolyseur se place avant le régulateur de pH, dans le circuit de filtration. L'eau sera donc traitée via l'électrolyseur avant d'être équilibrée par votre régulateur.



Notre suggestion d'électrolyseur

✓ TOP QUALITÉ



L'ÉLECTROLYSEUR 2 EN 1



MAJESTIC®

FABRICATION FRANÇAISE

Les électrolyseurs 2 en 1 MAJESTIC sont ce qu'il y a de mieux pour un traitement entièrement automatisé de votre piscine. Combinant à la fois la désinfection par électrolyse et la régulation automatique du pH, ce produit présente aussi l'avantage d'être compact. Ainsi, vous gagnerez de la place dans votre local technique.

ÉLECTROLYSEUR + RÉGULATION MAJESTIC DUO

RÉF.	TYPE DE BASSIN	PRODUCTION CHLORE
C-11-213036	Pour des bassins jusqu'à 80 m ³	17 g/h
C-11-213037	Pour des bassins jusqu'à 100 m ³	21 g/h

LES + PRODUIT

- Régulation du pH intelligente, proportionnelle au volume de votre piscine
- Affichage sur écran LCD de la température de l'eau et du taux de sel
- Application E-pool pour une gestion de l'appareil en Bluetooth

ÉTAPE 8 : JE CHOISIS MON ROBOT

OPTIONNEL



Les 4 critères à prendre en compte pour trouver le robot idéal pour ma piscine Cash Bloc :



CRITÈRE ①

La taille de ma piscine



CRITÈRE ②

Le type de fond : plat, pente douce, pente composée



CRITÈRE ③

Le type de nettoyage : fond, paroi, ligne d'eau ou tout confondu



CRITÈRE ④

Mon équipement : si vous avez une prise balai, ou un surpresseur

Découvrez tous les types de robots disponibles...

Robots hydrauliques



COMMENT ÇA MARCHE ?

Les aspirateurs hydrauliques aspirent le fond et les parois du bassin, **grâce à la prise balai ou au skimmer** de votre piscine. Ils utilisent le système de filtration de votre piscine pour récupérer les déchets, ce qui implique un nettoyage plus récurrent de votre système de filtration.



MODE DE FONCTIONNEMENT :

Ces aspirateurs sont **semi-autonomes**. Une fois branchés, ils se déplacent aléatoirement dans votre piscine, il faudra donc rester attentif afin de rediriger votre aspirateur dans les recoins où il n'est pas encore passé.



POUR QUEL TYPE DE PISCINE ?

Plutôt pour les piscines rondes ou ovales, avec une prise balai ou un skimmer adapté. **Assurez-vous également que votre pompe de piscine soit assez puissante** pour qu'elle puisse fournir une aspiration assez importante. La puissance minimale que nous vous conseillons est de 0,75 CV.

1



ROBOT ASPIRATEUR DEXTON FX15
C-11-200043

DEXTON

2



ROBOT ASPIRATEUR ZODIAC MX 930
C-11-215211

ZODIAC

	RÉF.	TAILLE MAXIMALE DU BASSIN	LONGUEUR DU TUYAU	PUISSANCE D'ASPIRATION
1	C-11-200043	7,30 m max	9,35 m	6 m ³ /h
2	C-11-215211	12 m max	12 m	/

Robots aspirateurs haute pression



COMMENT ÇA MARCHE ?

Les aspirateurs haute pression se déplacent grâce à une projection d'eau haute pression. Ils ont donc **besoin d'un surpresseur** pour fonctionner, autrement dit d'une pompe qui augmente la pression de l'eau, mais également d'un coffret de commande. Celui-ci permettra de protéger et de programmer le robot. Disposant d'un filtre dédié, ils ne solliciteront donc pas le filtre de votre piscine.



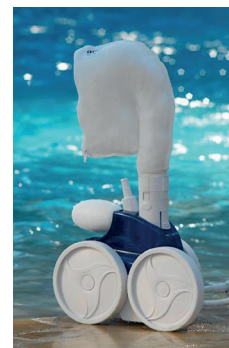
MODE DE FONCTIONNEMENT :

Une fois branché et programmé, votre robot est **totalelement autonome**. Vous pouvez également le laisser dans la piscine l'hiver, il supporte les eaux jusqu'à 15°C. De plus, vous pouvez le laisser fonctionner sous votre couverture automatique si vous en avez une. Ce qui fait de ce type d'aspirateur le parfait robot des résidences secondaires.



POUR QUEL TYPE DE PISCINE ?

Ce type de robot est adapté à toutes les tailles et formes de piscines. Cependant, il **nécessite un équipement spécifique** dans votre local technique.



Polaris

ROBOT REFOULEMENT ZODIAC POLARIS 380
C-11-012281

RÉF.	LONGUEUR DU TUYAU	NETTOYAGE
C-11-012281	9,60 m	Fond et parois

Les robots électriques

? COMMENT ÇA MARCHE ?

Le robot électrique de piscine fonctionne à l'électricité très basse tension, grâce à une batterie ou un branchement sur secteur. **Il est totalement indépendant de votre bassin**, il ne sollicite donc pas votre système de filtration pour récupérer les déchets et n'a besoin d'aucune installation particulière pour fonctionner. En fonction des robots, vous aurez aussi la possibilité de nettoyer les parois ainsi que la ligne d'eau de votre bassin.

⚙️ MODE DE FONCTIONNEMENT :

Le robot électrique peut être qualifié de **robot intelligent** et est **totalement autonome**, vous n'avez qu'à le mettre dans l'eau et sélectionner le mode de nettoyage et le robot se charge du reste.

🏠 POUR QUEL TYPE DE PISCINE ?

L'offre sur les robots électriques est très vaste, ce qui permet de trouver le robot adapté à votre piscine.



🎯 FOCUS SUR LES ROBOTS ÉLECTRIQUES

📶 Les robots sans-fil

La technologie sans-fil vous permet de ne pas vous soucier de l'état du câble et offre une grande simplicité d'utilisation. Le seul inconvénient est qu'il faut penser à recharger la batterie avant de vouloir utiliser son robot.

🔗 Les robots connectés

Sur certains modèles, vous pouvez connecter votre robot à votre smartphone. Vous avez donc la possibilité de donner des directives à votre robot que ce soit pour le démarrage, l'arrêt, ou encore les différents programmes de nettoyage.

DÉCOUVREZ
la sélection de robots adaptés à votre bassin en quelques clics, via notre configurateur :

📍 LA SÉLECTION DE ROBOTS ÉLECTRIQUES POUR PISCINES ENTERRÉES

1

YZAKI



ROBOT ÉLECTRIQUE
YZAKI SKIPPER
C-11-213393

2

BWT
BEST WATER TECHNOLOGY



ROBOT ÉLECTRIQUE
BWT COSMY 150
C-11-215208

3

RACER
LA RÉFÉRENCE ÉQUIPEMENT PISCINES



ROBOT ÉLECTRIQUE
RACER CROSS OVER 3
C-11-207245

4

ZODIAC



ROBOT ÉLECTRIQUE
ZODIAC XA 3030IQ
C-11-213706



Pourquoi les fonctions brossage et nettoyage des parois sont intéressantes sur un robot ?

Lorsque vous vous amusez dans votre piscine, vous créez des bulles qui vont venir se coller à la paroi de celle-ci. Or, ces bulles d'air associées avec de l'eau et du soleil sont propices à la prolifération des algues. Ainsi, en brossant vos parois, vous allez débiller, et donc limiter l'apparition d'algues sur les parois de votre piscine. Certains robots proposent le brossage des parois, ce qui vous évite de devoir les brosser manuellement.

	1	2	3	4
RÉF.	C-11-213393	C-11-215208	C-11-207245	C-11-213706
TAILLE MAX DES PISCINES	8 x 4 m max	10 m max	12 m max	12 x 6 m max
PUISSANCE D'ASPIRATION	10 m³/h	15 m³/h		
LONGUEUR DU CÂBLE	Sans fil	16 m	18 m	18 m
AUTONOMIE	90 min.			
CONTRÔLABLE À DISTANCE	Oui	Non	Oui	Oui
NETTOYAGE	Fond & parois.	Fond, parois & ligne d'eau	Fond, parois & ligne d'eau	Fond, parois & ligne d'eau



ILS ONT FAIT LE CHOIX D'UNE PISCINE CASH BLOC

LE PROJET PISCINE DE M. HUREL



Dimensions :
8 x 4 x 1.5 m

Type d'escalier :
**Escalier droit
intérieur**

Couleur du liner :
Gris

Système de filtration :
**Pompe
Majestic
Master
+
Filtre
à sable
Majestic
Side**

Autres équipements :
**Coffret
électrique
Majestic
+
Régulateur Ph
Racer
+
Électrolyseur
Racer**

Coût du projet :
**Environ
14 000 €**
*(dalle de béton
incluse)*

*Pourquoi avez-vous fait le choix
d'une piscine en kit Cash Bloc ?*

« À la vue des prix que les piscinistes me proposaient, qui pouvaient monter jusqu'à 27 000€, j'ai pris la décision de réaliser moi-même ma piscine afin de réduire largement les coûts et me permettre ainsi de choisir des équipements de qualité. »

*Selon vous, quels sont les
avantages et les inconvénients
de ce type de piscine ?*

« Il y a plusieurs avantages. Tout d'abord, la mise en œuvre est très simple. Les Cash Bloc sont très faciles à mettre en place grâce à leur légèreté. Je trouve également que ce type de produit permet d'emmagasiner rapidement de la chaleur. Côté inconvénient, monter ce type de piscine seul est loin d'être évident, surtout si vous n'êtes pas bricoleur. Il faut également reconnaître que c'est aussi assez physique. »

*Avez-vous construit
votre piscine seul ?*

« Je me suis occupé tout seul de la construction de ma piscine. Toutefois, j'ai pu bénéficier de temps en temps de l'aide d'un ami ou d'un membre de ma famille quand j'en avais besoin. Les conseils prodigués par les vendeurs du magasin d'Eysines m'ont également beaucoup aidé. »

*Êtes-vous satisfait
de votre piscine ?*

« Oui complètement. C'est un beau challenge que je me suis lancé. En me voyant, mes voisins m'ont pris pour un fou mais au vu du résultat final, je suis très fier de mon choix. Certes cela prend du temps, mais quand on voit la finalité du projet on ne peut qu'en être satisfait. »

*Quels conseils donneriez-vous aux personnes
qui souhaiteraient acheter une piscine de ce type ?*

« Je leur dirai tout d'abord qu'ils font le bon choix, sauf si ces personnes n'ont jamais touché à un outil. Je pense qu'il est important de bien prendre son temps et de ne pas hésiter à demander conseils aux personnes compétentes, que ce soit en magasin ou dans son entourage. »

ILS ONT FAIT LE CHOIX D'UNE PISCINE CASH BLOC

LE PROJET PISCINE DE MME ET M. PORTRON



Dimensions :
6 x 3.25 x 1.5 m

Type d'escalier :
**Escalier
d'angle**

Couleur du liner :
Bleu turquoise

Système de filtration :
**Pompe
Majestic
Master
+
Filtre
à sable**

Autres équipements :
**Couverture
à barres
+
Bâche à bulles**

Coût du projet :
**Environ
4900 €**
*(terrassement
et dalle de béton
non inclus)*

*Pourquoi avez-vous fait le choix
d'une piscine en kit Cash Bloc ?*

« Pour ne rien vous cacher, le tarif a été l'élément déterminant dans notre choix. Nous avons effectué plusieurs devis en amont auprès de piscinistes, mais ces derniers s'élevaient tous autour des 20 à 25 000 € pour la même piscine. Cela était donc plus intéressant pour nous de la réaliser nous-mêmes, même si nous ne connaissions pas du tout le procédé. Au final c'est simple d'utilisation. »

*Selon vous, quels sont les
avantages et les inconvénients
de ce type de piscine ?*

« Le principal avantage c'est qu'on ne se casse pas le dos à empiler les blocs. Ils sont légers et tiennent très bien entre eux. Après, l'inconvénient c'est que le polystyrène, une fois coupé, peut s'effriter un peu. Mis à part cela, c'est extrêmement pratique à monter. La partie la plus compliquée à faire était vraiment la réalisation de la dalle béton qu'il ne faut pas louper. Sinon en soi, pour ne rien vous cacher en 15 jours à 5, le trou, la dalle béton et les blocs étaient montés. »

*Pourquoi vous avez fait le choix de
travailler avec Cash Piscines sur ce projet ?*

« Pour le tarif tout d'abord. Mais aussi pour le vendeur qui s'est occupé de nous et avec qui nous avons tout de suite bien accroché. Il a été de très bon conseil tout au long de notre projet. D'ailleurs, à chaque fois que nous allons en magasin nous avons affaire à lui, comme ce fut le cas récemment pour l'achat de notre robot pour nettoyer notre piscine. »

*Quels conseils donneriez-vous aux personnes
qui souhaiteraient acheter une piscine de ce type ?*

« De se lancer tout simplement et de se faire bien conseiller. Ça paraît compliqué, mais ça ne l'est pas. Le conseil que je pourrais donner à quelqu'un qui a peur c'est de faire faire le trou par un professionnel et la dalle par un maçon et après il peut se débrouiller tout seul. Le procédé est quand même très simple et bien étudié pour qu'on puisse le faire nous-mêmes. »

*Êtes-vous satisfait
de votre piscine ?*

« Oui bien sûr ! Tout n'est pas forcément parfait, mais on en retire une grande satisfaction. Au-delà du tarif, nous avons surtout la satisfaction de pouvoir dire que nous l'avons faite nous-mêmes, dans une bonne ambiance et avec nos amis. »

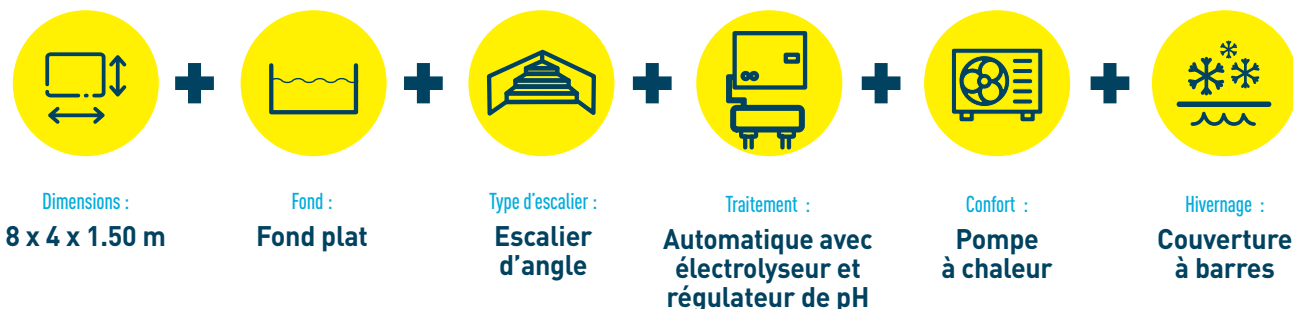
*Est-ce que vous conseilleriez à un ami de
réaliser un tel projet avec Cash Piscines ?*

« Bien sûr ! Déjà par rapport au tarif je le répète, et puis au final ce n'est pas si difficile que ça à faire non plus. »

JE FINANCE MON PROJET DE PISCINE ENTERRÉE



EXEMPLE D'UN PROJET DE PISCINE COMPLET :



Prix estimé du projet :
10 960 €*

**Prix estimatif valable en août 2022. Ce prix n'inclut pas le terrassement et la réalisation de la dalle béton.*

Simulation pour un
paiement ONEY en 36x

36x

UN CRÉDIT VOUS ENGAGE ET DOIT
ÊTRE REMBOURSÉ. VÉRIFIEZ VOS
CAPACITÉS DE REMBOURSEMENT
AVANT DE VOUS ENGAGER.

Apport	304,44 €
Nombre de mensualités	35
Mensualités	316,32 €
Coût du crédit	415,64 €
TAEG	2.60%

Offre de financement valable à partir de 3 000€ jusqu'à 15 000€ au taux débiteur fixe de 3.69% à 4.22%. Sous réserve d'acceptation par Oney Bank. Oney Bank - SA au capital de 51 286 585€ - Siège social : 34 avenue de Flandre 59170 CROIX - RCS Lille Métropole 546 380 197 - n° Orias : 07 023 261 - www.orias.fr - Correspondance : CS 60006 - 59 895 Lille Cedex 9 - www.oney.fr Cash Piscines agit en qualité de mandataire exclusif en opérations de banque et en services de paiement - N° ORIAS : En cours d'immatriculation - www.orias.fr - siège social : 9 Avenue de la Grande semaine 33700 Mérignac

**CASH
PISCINES,
C'EST :**



**N°1 DES ENSEIGNES
LIBRE-SERVICE**
dédiée à la vente de matériel
de piscine et de spa.



**UN SERVICE CLIENT
À VOTRE ÉCOUTE**



PLUS DE 130 MAGASINS
en Europe, pour toujours
plus de proximité client.



TROUVEZ VOTRE MAGASIN !



**UNE VÉRITABLE EXPERTISE
ET UN ACCOMPAGNEMENT
DE NOS CLIENTS**

**CASH
EXPERT**
CONFIGURATEURS EN LIGNE



**KITS
CASH
BLOC**

**CONSTRUISEZ
VOUS-MÊME !
VOTRE
PISCINE**

- 1** Flashez le QR Code
- 2** Sélectionnez votre gamme de **kit Cash Bloc**
- 3** Choisissez les **caractéristiques** de votre piscine
- 4** Sélectionnez vos **équipements additionnels**
- 5** Renseignez vos coordonnées et sélectionnez votre magasin **pour obtenir votre devis**



*Devis en magasin
ou en ligne*



** Accès gratuit en ligne sur notre site internet cash-piscines.com*



DÉCOUVREZ

**TOUS NOS CONSEILS
D'ENTRETIEN !**



PAYEZ EN
PLUSIEURS FOIS

12x 24x 36x

SOLUTION DE
FINANCEMENT

oney

N'attendez
plus pour
vous faire
plaisir !

Exemple pour un achat de 3000€ en 12 fois, apport obligatoire de 250€ suivi de 11x **255,30€**. Montant du financement : 2 808,30€. Montant total dû

3 058,30€. Coût du crédit : 58,30€. Crédit affecté sur 11 mois au taux débiteur de 4,21% et **TAEG fixe de 4,30%**.

Offre de financement sans assurance, valable à partir de 3 000€ à 15 000€ pour le 12x, le 24x et le 36x. Au taux débiteur fixe de 3,69% à 4,22% et TAEG Fixe de 3,75% à 4,30%. Sous réserve d'acceptation par Oney Bank. Vous disposez d'un délai de rétractation de 14 jours pour renoncer à votre crédit.

Oney Bank - SA au capital de 51 286 585€ - Siège social : 34 avenue de Flandre 59170 CROIX - RCS Lille Métropole 546 380 197 - n° Orias : 07 023 261 - www.orias.fr - Correspondance : CS 60006 - 59 895 Lille Cedex 9 - www.oney.fr

Cash Piscines agit en qualité de mandataire exclusif en opérations de banque et en services de paiement - N° ORIAS : en cours d'immatriculation - www.orias.fr - siège social : 9 Avenue de la Grande semaine 33700 Mérignac

UN CRÉDIT VOUS ENGAGE ET DOIT ÊTRE REMBOURSÉ. VÉRIFIEZ
VOS CAPACITÉS DE REMBOURSEMENT AVANT DE VOUS ENGAGER.



CASH-PISCINES.COM